

フラット35 (有・A・B・無)

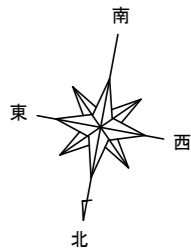
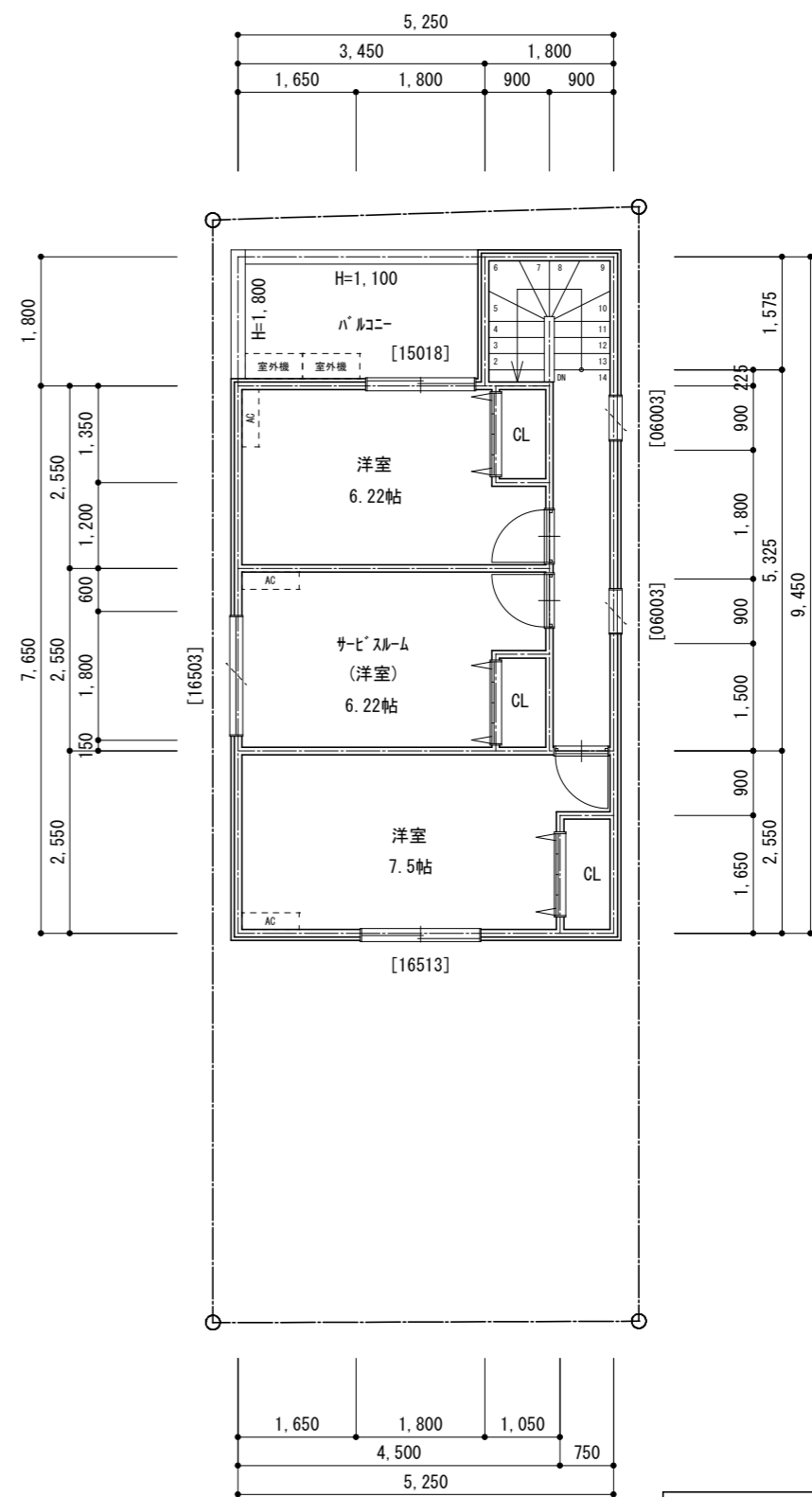
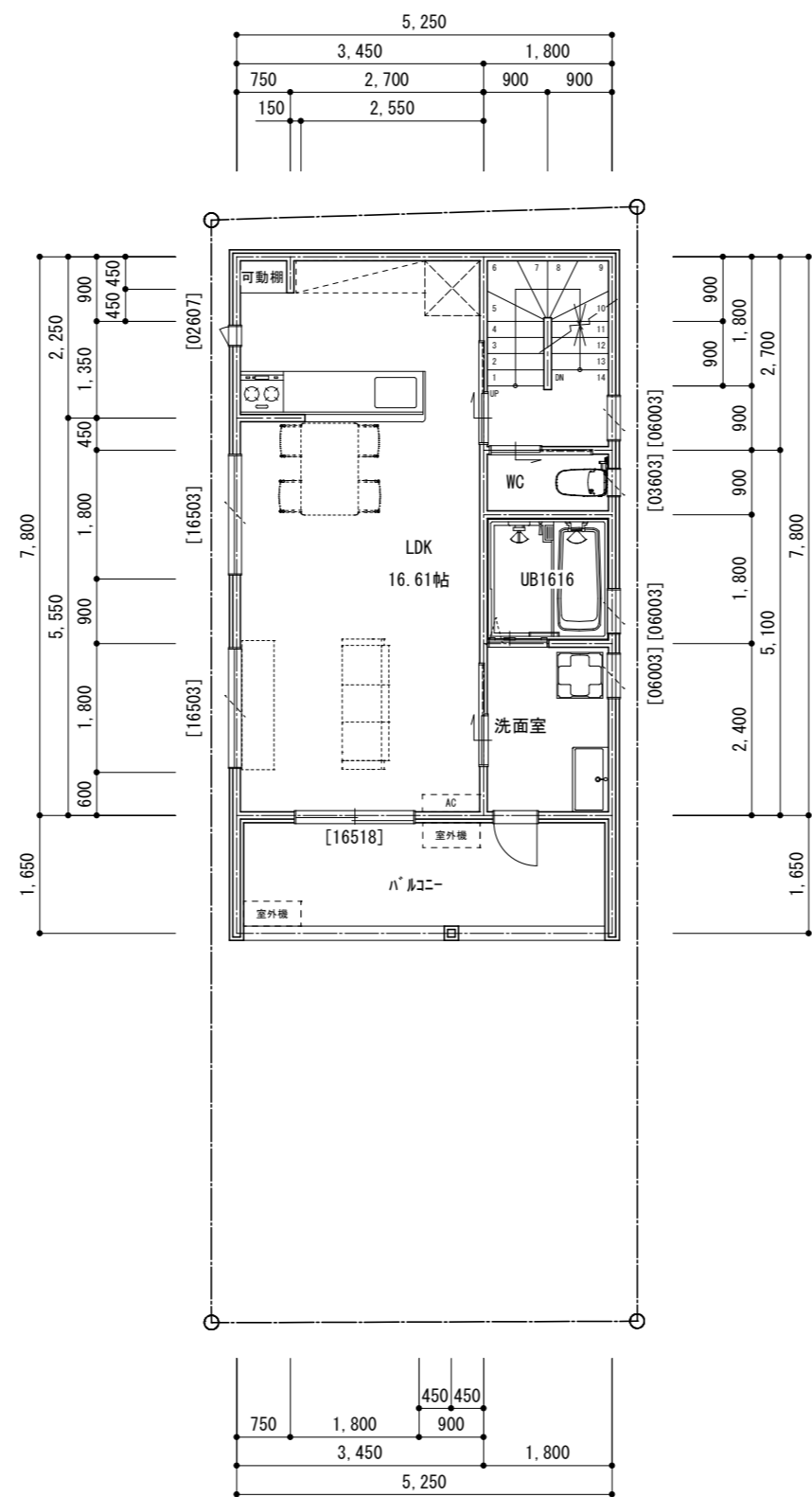
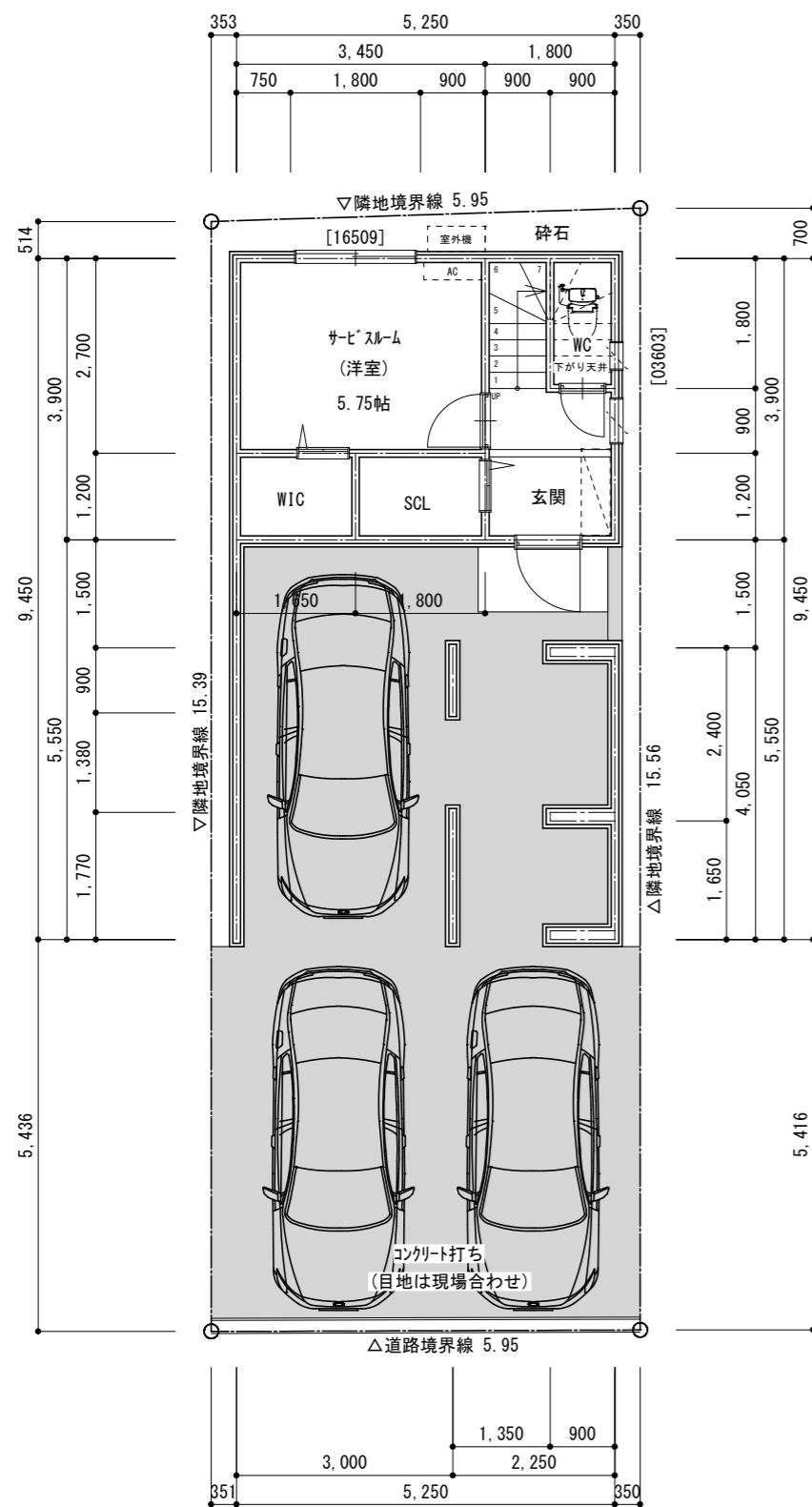
耐震等級 (1 ・ 3)

外部合板 (有 ・ 無)

外壁 (サイディング ・ ALC)

床暖 (有 ・ 無)

2階バルコニー床下 (希望 ・ 不要)



地番：大阪府大阪市西成区千本南2丁目19-56
 住所：大阪府大阪市西成区千本南2丁目9-16付近
 建築条件
 用途地域：第1種住居地域
 建蔽率：80.00%
 容積率：200.00%
 200.00% (都市計画地域による容積率)
 240.00% (前面道路幅員4mとした場合
 4m×0.6=240.00%)
 →容積率200.00%とする

備考：市街化区域
 準防火地域内
 日影規制 (高さ10mを超える場合)
 道路斜線規制 1.25
 木造3階建
 高度地域なし
 前面道路：法42条2項道路

敷地	92.15㎡ (27.87坪)	※仮面積です	室内の延床面積	104.82㎡ (31.70坪)
建築面積	49.61㎡ (15.00坪)	53.84%	法定延床面積	126.76㎡ (38.34坪)
MAX	73.72㎡	MAX 80.00%	容積率対象	
	室内の床面積	法定床面積	容積率に	
			不算入面積	
1階	20.47㎡	42.41㎡	16.95㎡	
2階	40.95㎡	40.95㎡	0.00㎡	
3階	43.40㎡	43.40㎡	0.00㎡	

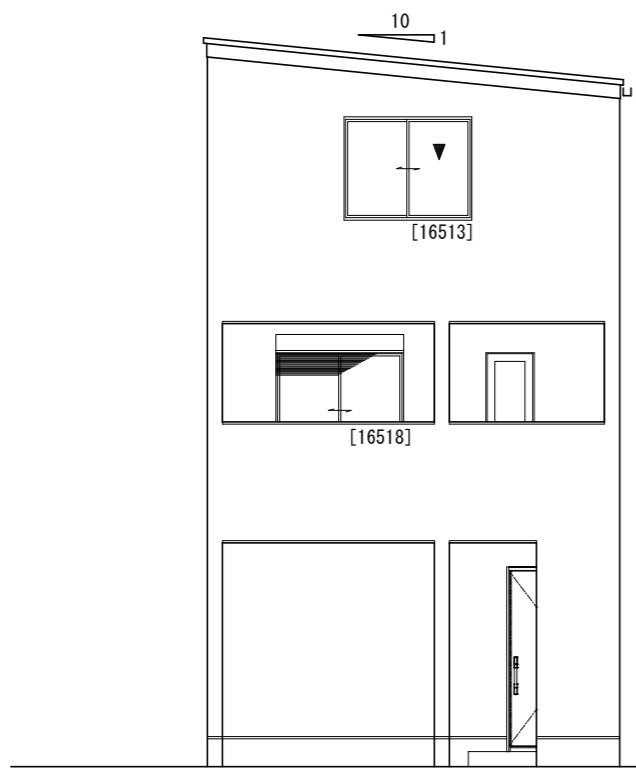
室内の延床面積	104.82㎡ (31.70坪)
法定延床面積	126.76㎡ (38.34坪)
容積率対象	
延床面積	109.81㎡ (33.21坪) 119.17%
MAX	184.30㎡ MAX 200.00%
1707最大室内面積 (階段面積を除く)	40.16㎡
※吹抜面積を除く	

・この図面は、納まりや構造検討、現場状況の確認、法令条例規制、行政の指導、他調整による変更の可能性があります。悪しからずご了承ください。

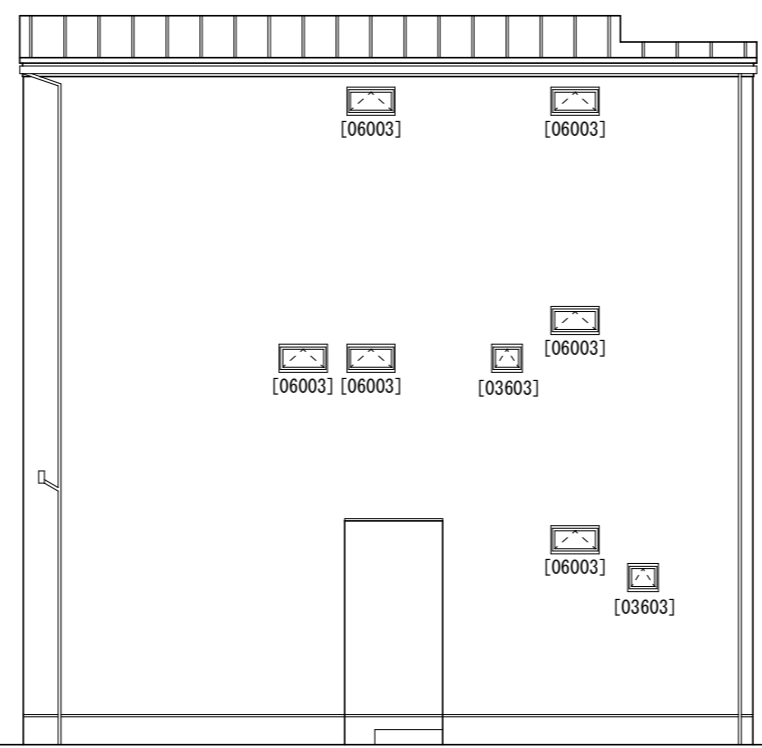
上記の内容を確認しました。

日付： 年 月 日

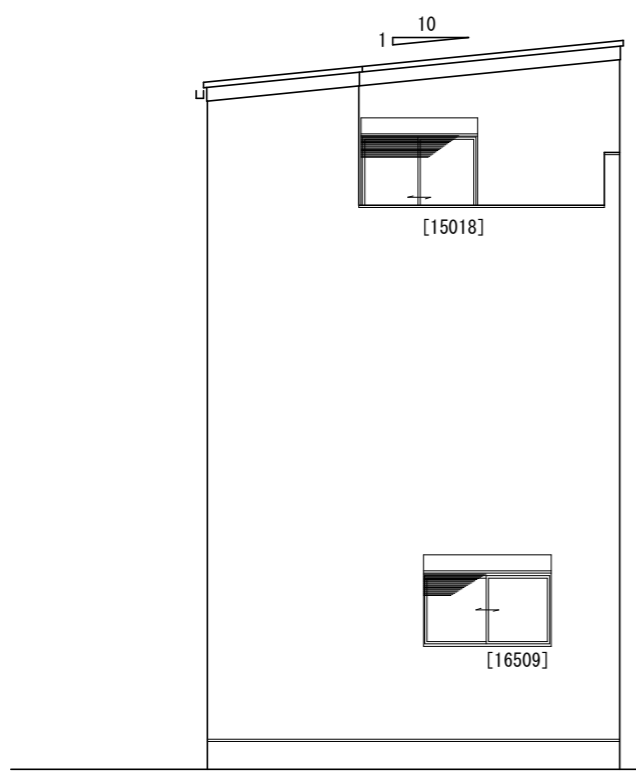
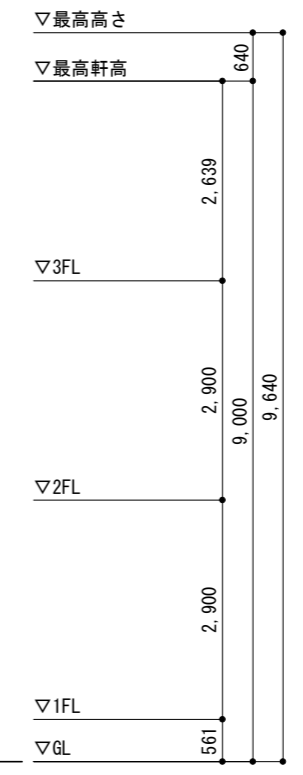
名前：



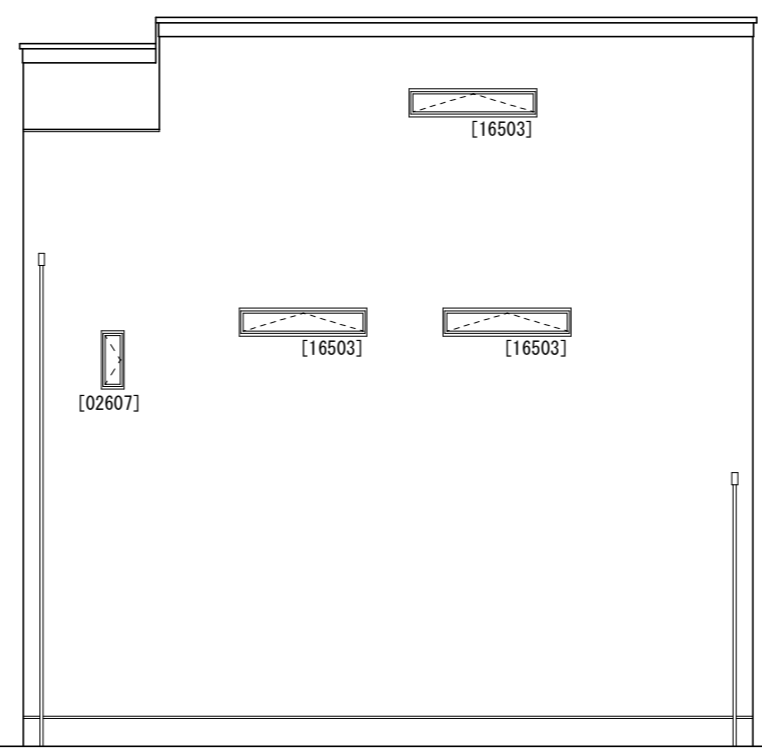
北側 立面図



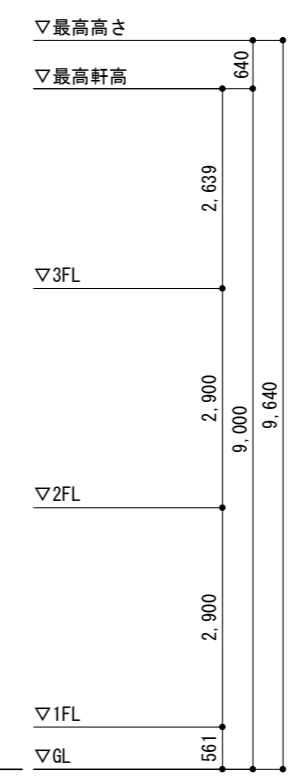
西側 立面図



南側 立面図



東側 立面図



・この図面は、納まりや構造検討、現場状況の確認、法令条例規制、行政の指導、他調整による変更の可能性があります。悪しからずご了承ください。

上記の内容を確認しました。

日付： 年 月 日

名前：