

フラット35 (有・A・B・無)

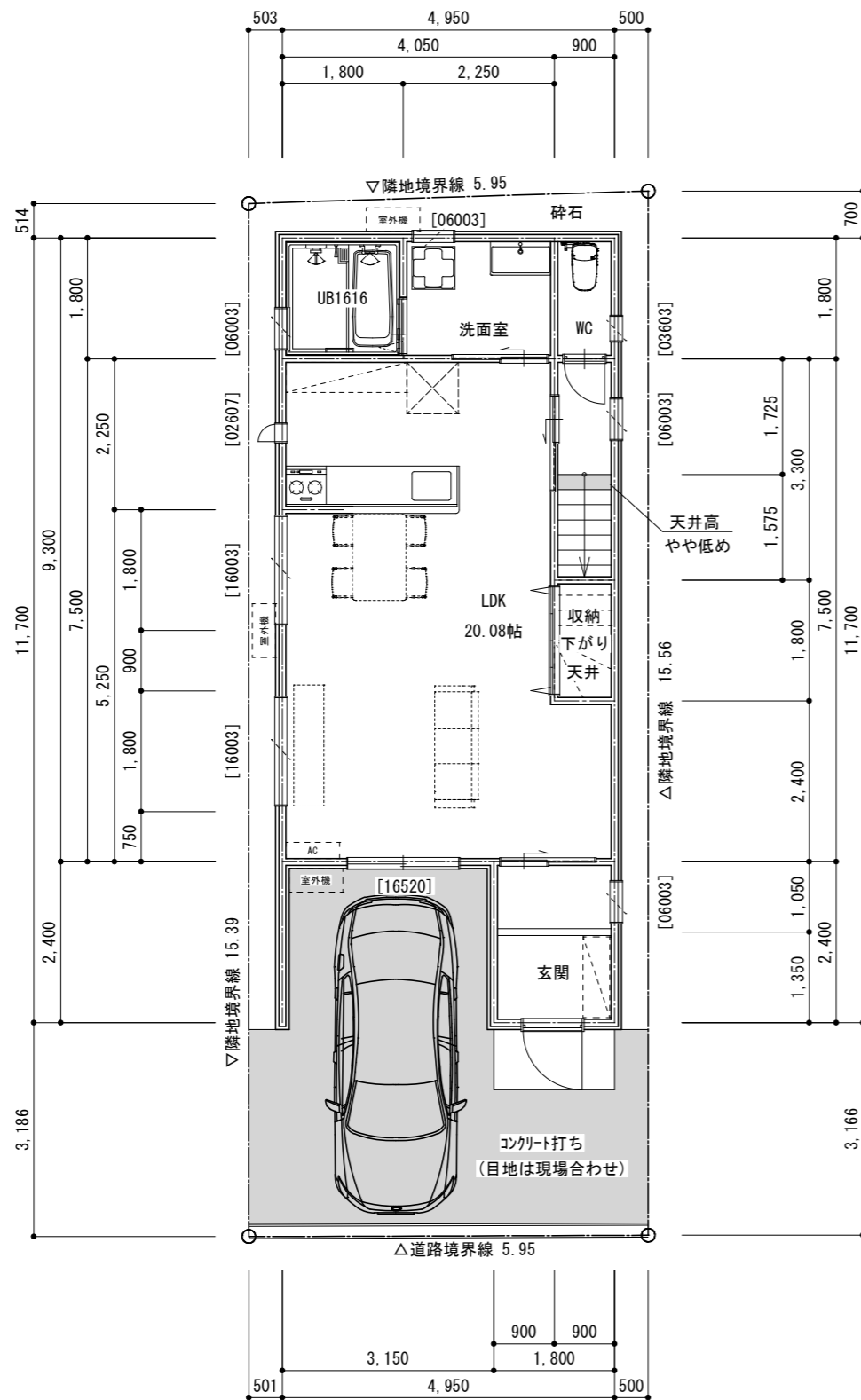
耐震等級 (1 ・ 3)

外部合板 (有 ・ 無)

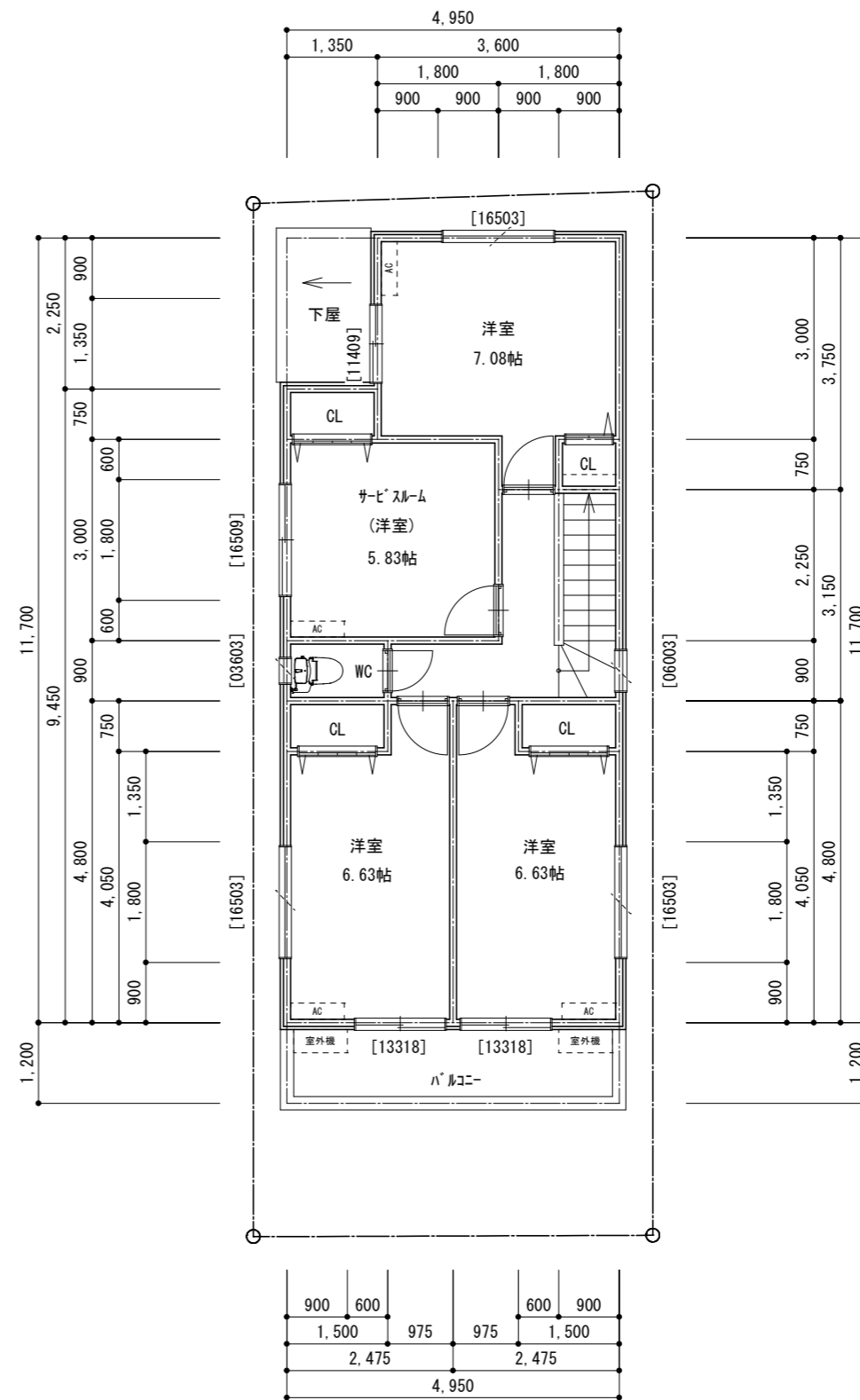
外壁 (サイディング ・ ALC)

床暖 (有 ・ 無)

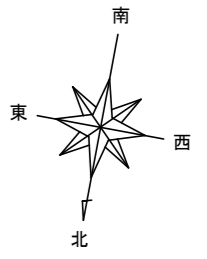
2階バルコニー床下 (希望 ・ 不要)



1階 平面図



2階 平面図



地番：大阪府大阪市西成区千本南2丁目19-56
 住所：大阪府大阪市西成区千本南2丁目9-16付近
 建築条件
 用途地域：第1種住居地域
 建蔽率：80.00%
 容積率：200.00%
 200.00% (都市計画地域による容積率)
 240.00% (前面道路幅員4mとした場合
 4m×0.6=240.00%)
 →容積率200.00%とする

備考：市街化区域
 準防火地域内
 日影規制 (高さ10mを超える場合)
 道路斜線規制 1.25
 木造3階建
 高度地域なし
 前面道路：法42条2項道路

敷地	92.15㎡ (27.87坪)	※仮面積です	室内の延床面積	105.22㎡ (31.82坪)
建築面積	59.40㎡ (17.96坪)	64.47%	法定延床面積	116.87㎡ (35.35坪)
MAX	73.72㎡	MAX 80.00%	容積率対象	
1階	50.35㎡	62.00㎡	延床面積	105.22㎡ (31.82坪) 114.17%
2階	54.87㎡	54.87㎡	MAX	184.30㎡ MAX 200.00%
			17㎡最大室内面積 (階段面積を除く)	52.03㎡

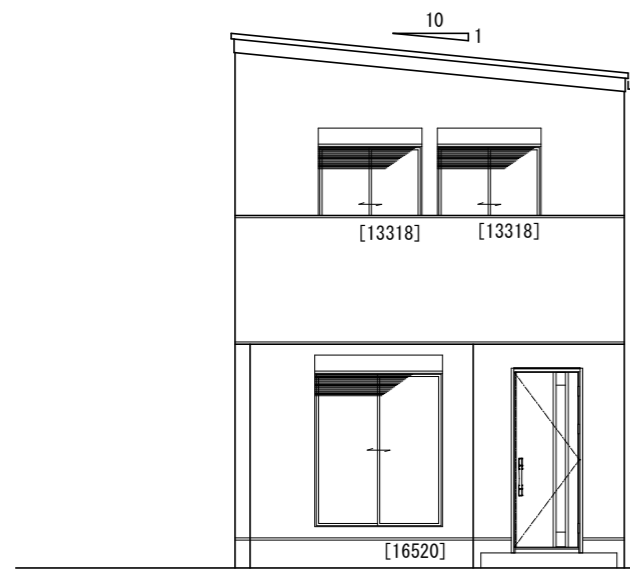
・この図面は、納まりや構造検討、現場状況の確認、法令条例規制、行政の指導、他調整による変更の可能性があります。悪しからずご了承ください。

上記の内容を確認しました。
 日付： 年 月 日
 名前：

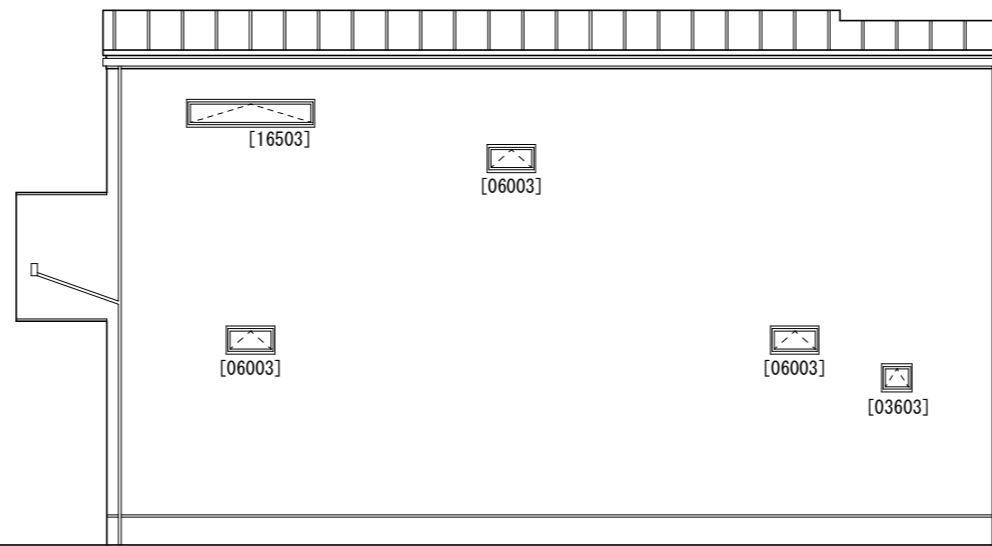
工事名称 西成区千本南2丁目



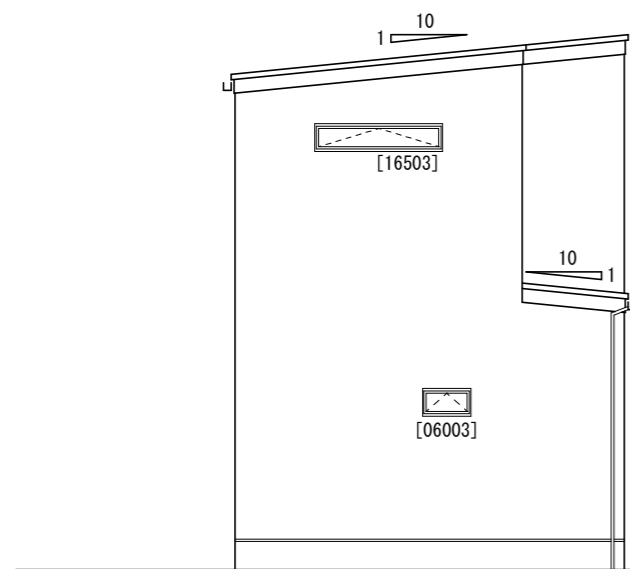
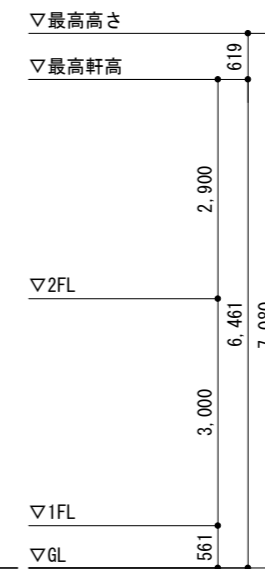
図面名称	平面図	図面番号	日付
縮尺	1/100	2	2022/09/21



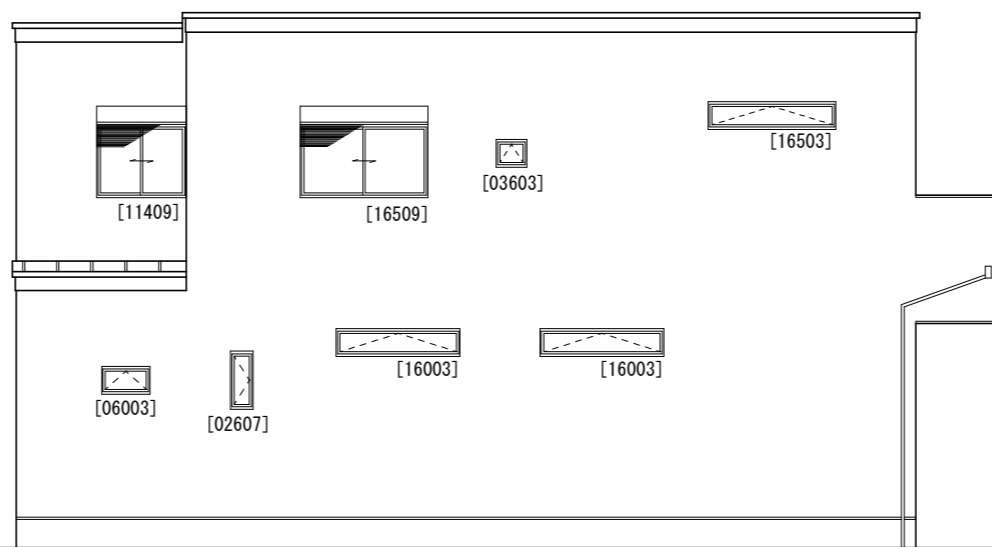
北側 立面図



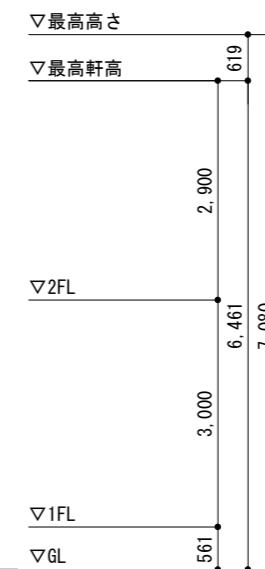
西側 立面図



南側 立面図



東側 立面図



・この図面は、納まりや構造検討、現場状況の確認、法令条例規制、行政の指導、他調整による変更の可能性があります。悪しからずご了承ください。

上記の内容を確認しました。
 日付： 年 月 日
 名前：